



製造会社

Wireless Power Transfer 株式会社
Wireless Power Transfer Co., Ltd.

本社

愛知県名古屋市中区栄五丁目27番3号

名古屋ラボ

愛知県名古屋市中川区水里2丁目130番地

京都本社

京都府京都市左京区下鴨宮崎町119番地1

EleTape HP



コーポレートHP



2026年1月時点



EleTape

移動体への非接触給電

Contact

購入に関するお問い合わせ

EleTapeのご購入、製品に関するお問い合わせは、こちらからお願いいたします。



株式会社たけびし
技術本部
スマートファクトリー推進部

☎ 075-325-2176

✉ smart-factory@takebishi.co.jp



ユアサ商事株式会社
グローイング戦略本部
新事業開発部

☎ 03-6369-1097

✉ shinjigyoku@yuasa.co.jp



Solution

フレキシブルな送電シートにより 移動体へ非接触で給電する

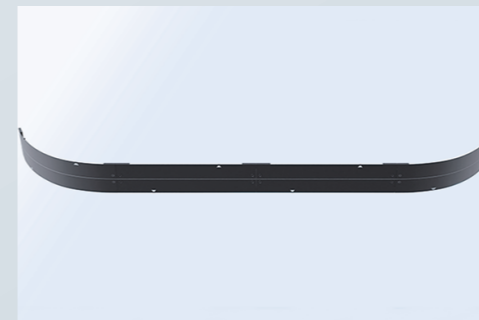
特長



複数の移動体への非接触給電

送電シートの任意の位置で、複数の受電機に非接触で電力を供給することができます。これにより、装置の可動部に対する配線レスな電力供給を実現することができ、ケーブル使用に関する様々な課題を解決します。

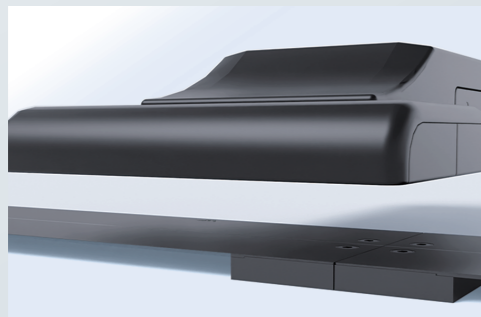
01



薄く柔軟性のある送電シート

EleTapeの送電シートは非常に薄く柔軟で、さまざまな形状や環境に適応可能です。この特性により、狭いスペースや曲がった面にも容易に設置でき、設計自由度が向上します。送電シートは今後さまざまな大きさ、機能の製品をリリース予定です。

03



最大2cmの距離を離して給電

送電シートと受電機の間は最大2cmまで離れた状態で給電環境を構築することができます。2cmまでの間で、離間距離が変化しても安定して給電を行うことができます。送電シートと受電機の間には、樹脂製のものが存在しても給電することができます。このため、送電シートを樹脂製の板により保護した状態で使用することや、受電機を樹脂製の筐体内部に設置して使用することが可能になります。

※使用環境や構成により、伝達可能な電力量は変動致します。

02



連結して延長

EleTapeの送電シートは、1枚30cmの長さで簡単に連結して延長することができます。10メートル以上の連結も可能で、広い面積や長距離の給電ゾーンを形成することができます。これにより、大規模な生産ラインや自動化システムにも柔軟に対応することが可能です。

04

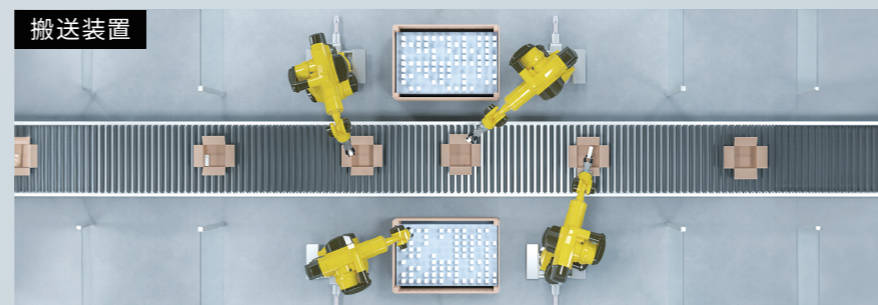
利用シーン



移動を伴う装置の配線レス化

リニアガイドやボールネジ、リニア搬送システムの可動部給電を配線レス化することで、断線や発塵を防止し、従来難しかった長距離、複雑動作での給電設計を可能にします。

配線の削減 メンテナンスの容易化 信頼性の向上 柔軟な設計



移動するパレット、シャトルの高機能化

移動するコンベアやパレット、シャトルなどに非接触で給電することにより、新たな機能を付加し、生産性を向上することができます。

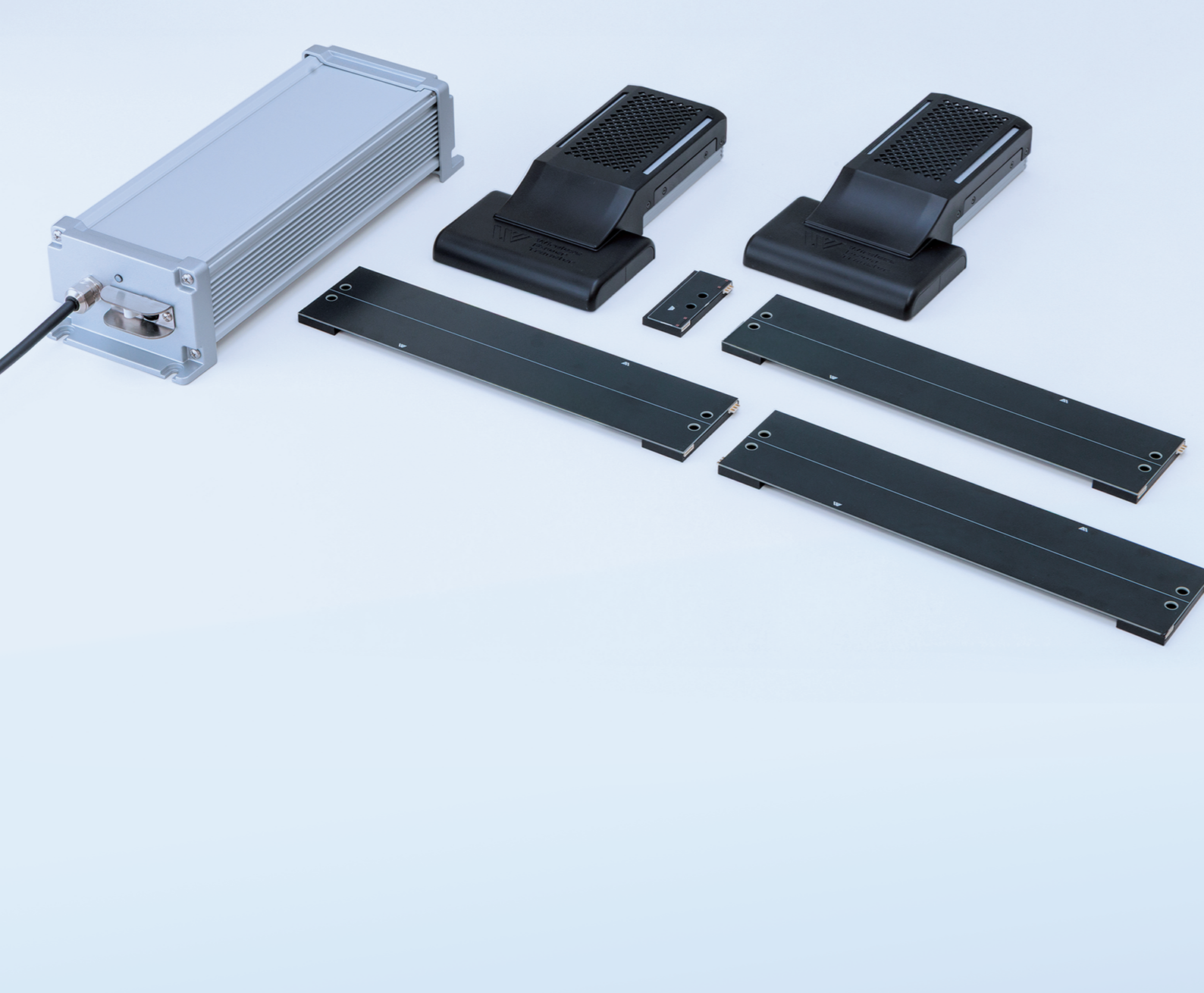
移動する装置への給電 配線トラブルの軽減



非接触給電による清浄度向上

非接触給電技術により、粉塵の発生を最小限に抑え、装置内部の高い清浄度の生産環境を提供し、製造プロセスの信頼性を向上させます。

半導体製造装置 バイオ医薬品の製造 精密機器の組み立て 航空宇宙産業



Products

製品仕様

送電機1台、送電シート2枚、受電機2台の組み合わせを標準とし定格・性能を設定しています。



設置・保管環境

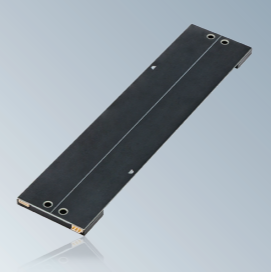
分類	項目	仕様
環境	設置温度	-5℃～40℃（屋内に限る）
	設置湿度	85%以下（結露なきこと）
	保存温度	-10℃～50℃

送電機 ET-PT300-P1 技術検証機



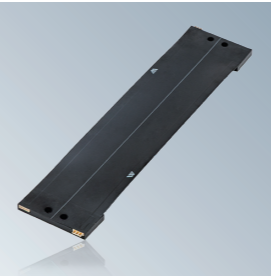
分類	項目	仕様
サイズ	縦×横×高さ(コネクタ除く)	339mm×120mm×77mm
質量		約2,300g
電気的特性	入力電圧	DC48V±1V
	入力リップル	±2%
	入力電流	9.5Amax
	電源入力電線	DC+48V(白) 0V(黒) AWG14

送電シート（ハード） ET-TS70X300-H-P1 技術検証機



分類	項目	仕様
サイズ	縦×横×高さ(コネクタ部除く)	300mm×70mm×1mm
質量		約90g

送電シート（ソフト） ET-TS70X300-S-P1 技術検証機



分類	項目	仕様
サイズ	縦×横×高さ(コネクタ部除く)	300mm×70mm×0.6mm
質量		約45g

受電機 ET-PR6024-P1 技術検証機



分類	項目	仕様
サイズ	縦×横×高さ(コネクタ部除く)	228.5mm×132mm×42.8mm
質量		約700g
電気的特性	受電距離	10mm± 5mm（送電シート面基準）
	出力電圧	DC24V
	出力電力	常時：50W 瞬間最大：60W
	出力部電線	DC+24V(白) 0V(黒) AWG19

※画像は開発中のものです。仕様は予告なく変更される場合がございます。

構成

